

ご自由にお持ち帰りください

近畿中央病院広報誌

きんき

112

2020.10

- Hot Topics：新型コロナウイルス感染症について
- スタッフ紹介：憧れの看護師になりました!!
- かねこ内科循環器クリニックを紹介します!



公立学校共済組合 近畿中央病院
〒664-8533 兵庫県伊丹市車塚3-1

TEL 072-781-3712 (代表)
URL <http://www.kich.itami.hyogo.jp/>

発行責任者／病院長 甲村 英二
発行／近畿中央病院 広報委員会
発行月／2020年10月 第112号



新型コロナウイルス感染症について

7種類目が今回の新型コロナウイルスです。コロナウイルスの仲間はずでに6種類知られていました。

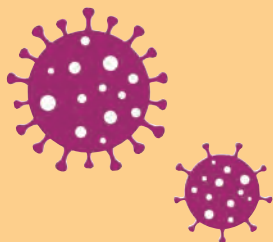
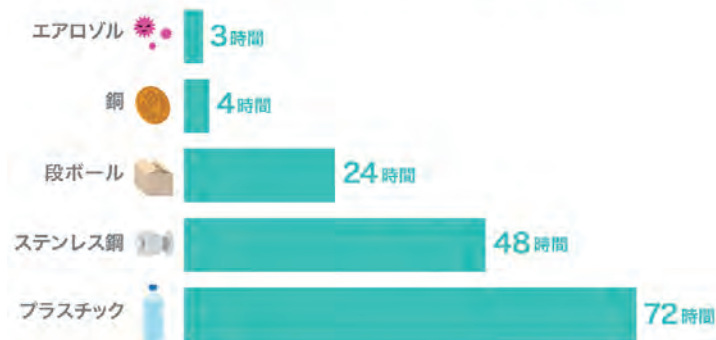
ウイルスの特徴

- ・感染しても8割の人が無症状または軽症
- ・症状が出る2日ほど前から、人にうつす感染力がある

感染経路 どのように人から人へうつっていくか

- ・**飛沫感染**：感染している人の唾液が口から飛沫（とても小さなしぶき）となって出ていき、周囲の人が吸い込むことで感染します。
- ・**接触感染**：感染している人の唾液や口から出た飛沫が、周囲の環境（人がよく触るところ）に付着すると、しばらくウイルスは生きてまま残っています。ウイルスは見えないので、汚染された環境を触った手を洗わずに、自分の目や鼻などの粘膜に触ることで感染します。
- ・**エアロゾル感染**：3密（人が密集している、換気が悪く密閉されている、人と密接にかかわる）という特殊環境が揃うところには、感染している人から出たウイルスを含む飛沫が、比較的長時間漂うことが知られています。そのような環境に長時間居ると、ウイルスを吸い込む確率が高くなるので、感染しやすくなります。

新型コロナウイルスの物質別最大残存期間



インフルエンザや風邪と

症状を比べてみましょう

症状	新型コロナウイルス 軽症～重症まで 幅広い 季節性は不明	かぜ 緩徐に発症 年中みられる だから続く	インフルエンザ 突然の発症 冬に多い 通常5～7日で軽快
発熱 	平熱～高熱	平熱～微熱	高熱
咳 	◎	◎	◎
咽頭痛 	○	◎	◎
息切れ 	○	×	×
だるさ 	○	○	◎
関節痛 筋肉痛 	○	×	◎
頭痛 	○	◎	◎
鼻水 	△	◎	○
下痢 	△	×	○ 特に小児が多い
くしゃみ 	×	◎	×

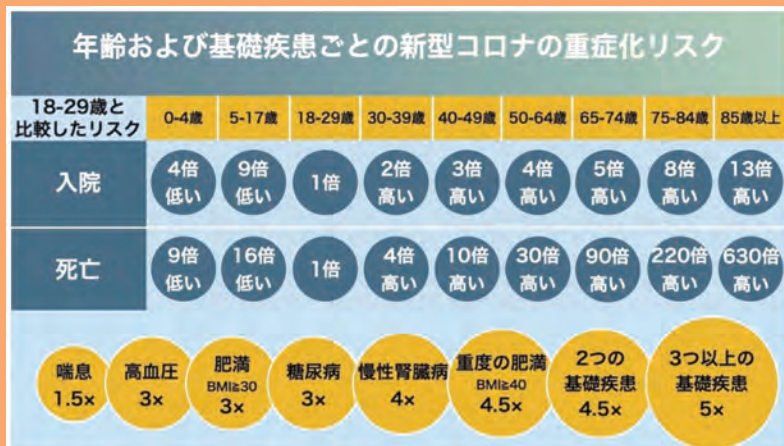
その中でも、緊急性の高い症状は、「息が苦しい」です。急に息苦しくなった、普段の生活で少し動いただけでも息が苦しいようならすぐに最寄りの保健所に相談してください。

このコラムの内容は・・・

2020年8月末現在のものです。最新の情報は、厚生労働省など公的機関が発信している情報をご参照ください。

重症になる危険要因

- ・ 心臓や血管の病気がある
- ・ 慢性の呼吸器系（肺、気管支）の病気がある
- ・ 糖尿病がある
- ・ 慢性腎臓病や透析をしている
- ・ 肥満（BMI30以上）
- ・ 高齢（65歳以上）



後遺症について

感染しても無症状の人より、軽症でも何らかの症状があった場合や重症になった方は、後遺症が出ることが多く報告されています。



治療薬やワクチン
安全かつ有効な治療薬もワクチンもないというのが現状です。

予防について

- ・人にうつさないためのマスク
- ・自分がうつらないためには
 - ・3密環境を避ける
 - ・ソーシャルディスタンス（人との距離が1m以上）が保てないときはマスクを着用する
 - ・こまめに手洗いをする（アルコールでも石けんでもどちらでもよい）
 - ・こまめに換気をする（30分に数分程度は室内での風の通り道を作り空気を入れ替える）
- ・家庭や職場、集団生活を営む環境は、清掃を行いきれいにしておきましょう。環境を消毒する場合は、次亜塩素酸ナトリウムや台所用洗剤などが使えます。注意として、次亜塩素酸ナトリウムは手の消毒にはお勧めしません。手あれがひどくなり、かえってウイルスが荒れた部分に住み着きやすくなります。

食器・手すり・ドアノブなど身近な物の消毒には、アルコールよりも熱水や塩素系漂白剤、及び一部の洗剤が有効です。





近中スタッフ紹介

このコーナーでは、近中スタッフの多彩な側面を紹介しています。

憧れの看護師になりました!!

看護師 湯川 晶子

看護師として働き始め1年半が経ちましたが、以前はスクーバダイビングのインストラクターとして働いておりました。小学生の頃に入院経験があり、とてもお世話になった看護師の方の影響を受け、幼いながらも看護師という職業に憧れを抱きました。しかし短大時代に趣味で始めたダイビングの楽しさにすっかりハマってしまい、卒業後にはインストラクターとして働くようになっていました。そんな私ですが、当時のお客様に看護師の方が多くいらっしやったこともあり、看護師を目指すきっかけとなりました。

水中での楽しみ方は様々です。カラフルな魚を間近で見たり、風景を写真に収めたり、360度広がる青い世界で、まるで空を飛んでいるかのような感覚を楽しめます。私はダイナミックな地形を楽しむポイントも大好きなのですが、有名な「青の洞窟」と言えば皆さまイメージが湧くでしょうか？岩場にぽっかりと空いた穴に潜り、暗い穴の中に降り注ぐ美しい光のシャワーを眺めている瞬間は、非日常を感じることができ、陸上では味わうことのできない貴重な体験です。

新型コロナウイルス感染拡大の影響もあり、残念ながら今年は大好きな海に行くことができませんが、来年はたくさん潜ってリフレッシュできたらなああと期待しながら、2年目看護師として日々精進しております。趣味や気分転換の方法が今までとは違い、少しの工夫が必要かもしれませんが、コロナ禍での楽しみ方を見つけていきたいですね。



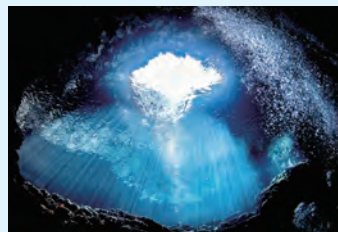
伊良部島 渡口の浜



下地島 中の島ホール



池間島 八重干瀬



下地島 ミニ通り池



近中ねっとなわーく

近中では、地域の医療機関と機能や役割を分担しながら、患者さまに継続した医療を提供しています。このコーナーでは、当院と連携している医療機関をご紹介します。

かねこ内科循環器クリニック

院長：金子 明弘 先生

診療科

一般内科、循環器内科、心臓リハビリテーション、健康診断、予防接種

〒661-0981 兵庫県尼崎市猪名寺3丁目5-15 2F

☎ 06-6422-8101

	月	火	水	木	金	土	日・祝
午前診 9:00~12:00	○	○	○	—	○	○	—
午後診 15:30~18:30	○	○	○	—	○	—	—



令和2年5月に開院いたしました。当院は、県立稲園高校の北隣、アルカ猪名寺薬局2階です。1階には60台停められる無料駐車場がありますし、JR猪名寺駅から徒歩3分、阪急稲野駅から徒歩7分と電車でもご来院しやすい環境です。

内科疾患全般はもとより、循環器内科疾患においては、虚血性心疾患や不整脈疾患をはじめ、心筋症、弁膜症、先天性心疾患、心臓リハビリなど幅広い診療を行っております。

被爆がなく、体への負担がない超音波検査に注力しており、頸動脈、甲状腺、乳腺、心臓（2D+3D）、腹部全般、下肢血管のエコーを予約なしで行うことが可能です。（第2、第4土曜日以外）

スタッフ一同、診療所として地域の皆様がいつでも気軽に受診していただけるような憩いの場を提供したいと考えております。