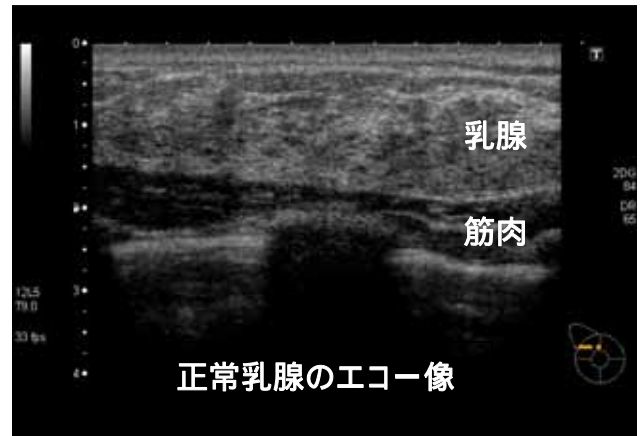


乳腺エコー検査

超音波を用いて主に乳腺にしこりがないかを検査します。また、脇のリンパ節が腫れていないかもチェックします。医師の判断により細い針(採血と同じ太さの針)で腫瘍の組織を取って調べる場合があります。



[検査方法]

- ・検査は明かりを落とした少し暗い部屋で行ないます。
- ・上半身は服を脱いでいただき、胸にゼリーを塗り、機械を当てて検査します。

[検査時間]

15分程度です。

[検査上の注意事項]

- ・絶食の必要はありません。着脱の容易な服装でお越しください。
- ・他の患者さまとの仕切りはカーテンですので、声が聞こえる場合がございます。ご了承ください。