

今年も「春の割引人間ドック」を行います。  
ご自身・ご家族の健康管理・生活習慣病の  
早期発見のため、この機会に、当院の宿泊  
人間ドックのご利用をご検討ください。

皆さまからのお申し込みと、  
定期的に受診されている方  
との再会を、心よりお待ち  
しております。

春の



# 割引人間ドックのご案内



❁ 実施期間：令和5年4月3日（月）～6月30日（金）

❁ 対象コース：宿泊ドック（2泊・1泊）

❁ 料金：47,300円（税込）  
2泊・1泊とも同料金です  
通常料金 2泊：74,140円 1泊67,100円

❁ 申込方法：2階「健康管理係」までお越しください



電話でも承ります

072-781-3712 内線695

受付時間：平日10時～16時

❁ 備考：2泊コースは 火・木 開始

1泊コースは 月・水・金 開始

❁ 受付できない日：下記の日は受付できません

・4/27（木）・4/28（金）

・5/2（火）・5/3（水）・5/4（木）・5/5（金）

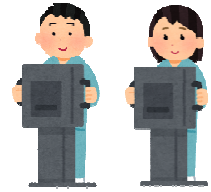
ホームページでも  
ご案内しています





## オプション検査のご案内

当院ではオプション検査を多数ご用意しております。  
通常コースに加えて、気になる検査を追加してみませんか。



### 【定員あり検査(先着順)】

オプション検査名	料金(税込)	関連する主な疾患や状態	検査内容
簡易脳ドック	28,600円	脳梗塞、脳動脈硬化 脳腫瘍、頸動脈硬化、甲状腺がん	脳MRI・脳MRA 頸動脈超音波検査
マンモグラフィ	7,700円	乳がん、乳腺疾患	乳房レントゲン 両側2方向
肺がんドック	22,000円	肺がんの早期発見 煙草を吸う方、周りに吸う人がいる方	肺ヘリカルCT 喀痰細胞診検査
内臓脂肪測定	3,850円	肥満症、内臓脂肪症候群	腹部CT
乳腺エコー	5,500円	乳がん、乳腺疾患	乳腺超音波検査
PMTc	11,000円	歯周病、顎骨の疾患、虫歯	専門的機械歯面清掃 ブラッシング指導 歯科パノラマ撮影
ロコモ健診	5,500円	加齢に伴う筋力やバランスの低下と運動疾患 ロコモティブシンドローム	下肢筋力測定 推定年齢表示他

### 【定員なし検査】

オプション検査名	料金(税込)	関連する主な疾患や状態	検査内容
MCIリスク検査プラス	22,000円	軽度認知障害(MCI)のリスク判定	血液検査
LOX-index検査	16,500円	脳梗塞・心筋梗塞の発症リスク判定	血液検査
アレルギー検査	16,500円	花粉症、アレルギー等	特異的IgE測定
甲状腺機能検査	2,860円	バセドウ病、甲状腺機能低下症	血液検査 FT-4、TSH
HCV抗体検査	1,320円	C型肝炎	血液検査
体成分分析検査	1,650円	体成分分析	体組成計 計測
動脈硬化ドック	3,850円	動脈硬化性疾患(脂質異常、高血圧、糖尿病など)	心臓足首血管指数(CAVI) 足関節上腕血圧比(ABI) 血液検査(高感度CRP、HOMA-R)
ピロリ菌検査	5,500円	胃炎、胃潰瘍、十二指腸潰瘍、胃がん	ヘリコバクターピロリ
顎口腔レントゲン検査	3,300円	歯周病、顎骨の疾患、虫歯	歯科パノラマ撮影
ストレスチェック	2,200円	不眠、ストレス、うつ傾向、不安傾向、自律神経失調症状	質問紙によるストレス分析等
腫瘍マーカーセット2項目	3,300円	消化器がん、卵巣がん	男性: CA19-9・AFP 女性: CA19-9・CA125