

看護職員募集のご案内



職域と地域に応える
信頼の医療

公立学校共済組合

近畿中央病院

Recruit Guide 2025

— 地域・職域の人々のその人らしい生活を支える —

つながる看護を目指します

住み慣れた場所から
かかりつけ医、外来、入院、
地域へとつながる中で、
その人らしさを支えています。



人と人がつながる
心と心がつながる
そんな「つながる」を大切に
私たちは看護をしています。

一人のピンチは、
チームみんながフォローし、
一人の学びは、病院全体で
次の看護に活かしていく。
思いやりの看護、
そしてやりがいのある看護へ
私たちはつながる看護を目指します。



安心・安定

国家公務員に準拠した 安心・充実の働きやすさ

病院理念

職域と地域に応える信頼の医療

病院ビジョン

- 優しさと思いやりに満ちた、笑顔の絶えない病院にする
- 職域病院としての共済組合員への貢献度を高める

歴史

昭和31年に設立され、阪神北医療圏の医療を担う病院です。



人間ドック

病気の早期発見・予防を目的に丁寧に受診者の健康をサポートしています。

HCU



「高度治療室」では重症管理が必要な患者さんのケアを行っています。



認定看護師

皮膚・排泄ケア、緩和ケア、がん化学療法看護、感染管理、不妊症看護、認知症看護の分野で積極的に活動しています。



先輩からのメッセージ



看護師は、一人ひとりの患者さんの状況や価値観を考えながらケアするやりがいのある仕事だと思います。初めて行う看護は、先輩看護師と一緒に教えてもらいながら学んでいきます。1か月ごとに振り返ることができることが多くなり、日々自分が成長しているのを感じます。サポート体制も充実しています。患者さんに、信頼される看護師を目指して一緒に頑張りませんか。

充実しています。患者さんに、信頼される看護師を目指して一緒に頑張りませんか。

着実にステップアップできる 育成プログラム

クリニカルラダー システムの基本的な 考え方

1. 看護実践能力レベルを評価することができる
2. 一人ひとりの看護師が自分の能力を見極め、各自の看護実践能力を高めるための指標である
3. 個々の看護師がキャリアの目標設定を行い、その目標および能力に応じた教育サポートが受けられる

クリニカルラダー教育



看護実践能力

社会人基礎力

役割遂行能力

自己教育研究能力

レベル	レベル毎の定義
ラダーⅠ	基本的な看護手順に従い必要に応じて助言を得て看護を実践する
ラダーⅡ	標準的な看護計画に基づき自立して看護を実践する
ラダーⅢ	ケアの受け手に合う個別的な看護を実践する
ラダーⅣ	幅広い視野で予測的判断を持ち看護を実践する
ラダーⅤ	より複雑な状況においてケアの受け手にとって最適な手段を選択しQOLを高める看護を実践する

院内研修

充実した院内教育プログラムを実施し、質の高い看護の提供を目指しています。

ケーススタディ



入社3年目の看護師が看護実践を「ケーススタディ」としてまとめ、発表します。



院外研修



院外研修に参加し専門性に磨きをかけ、キャリアアップが図れるように「一人一研修」を支援しています。

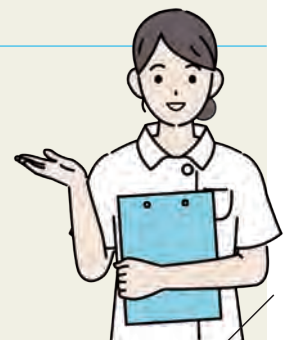
公開講座



院内外の講師による勉強会はWeb開催とし、地域の医療職の方と共に学んでいます。

先輩からのアドバイス

私は、抗がん剤治療に臨む患者さんの支援をしたいと考え、がん化学療法看護認定看護師になりました。患者さんが安全・安心な治療を主体的に受け入れることができるように一緒に考え、支援したいと自己研鑽しています。「自分の理想とする看護を極めたい」と思う方は、当院のキャリアアップ支援を活用してみたいかがでしょう。



毎日の積み重ねと 研修の先に……

1年目は看護師として、社会人として大きな一歩を踏み出します。
基本的な臨床実践能力を身につけると共に、必要な看護技術を習得できるように、
しっかりサポートしています。

新人の一年



一日の流れ



看護師として「仕事」と「生活」共に充実させる環境を用意しています。

単身宿舍、マイカー通勤可、育児支援や宿泊保養施設など、さまざまな制度を整えています。

キャリア・サポート

当院には「認定看護師資格取得支援制度」があり、受講期間中は出張扱いとして、当院に在籍したまま資格取得に取り組むことができます。給与・賞与とも保証されますので、生活の不安を感じることなく勉強に集中することができます。

給与・手当

● 毎月決まって支給される額

専門学校卒 / 2年課程卒 231,390円

専門学校卒 / 3年課程卒 240,520円

大学卒 / 看護師 246,460円

大学卒 / 助産師 249,650円

※初任給調整手当および地域手当を含む ※令和5年4月現在

● 手当など

- ・夜間看護手当 8,600円（夜勤1勤務につき）月平均4回程度
- ・分娩手当 4,000円（1分娩あたり）助産師に限る
- ・通勤手当 通勤距離片道2km以上の者に支給（上限55,000円/月）
- ・自動車通勤可（許可制） ・住居手当 本人名義の賃貸住宅に支給（上限28,000円/月）
- ・扶養手当 主として配偶者や子などを扶養する場合に支給（配偶者：6,500円・子：10,000円など/月） ・夜勤手当等 ・賞与（ボーナス）年2回（6月、12月）約4.3か月

● その他

- ・健康保険、年金保険 ・労働保険（労災・雇用）完備 ・昇給年1回（勤務成績による）
- ・決算賞与制度あり ・各種研修制度資格取得補助制度あり
- ・永年勤続表彰制度あり（10年・20年・30年） ・慶弔関連等各種給付金あり
- ・単身宿舍あり（ワンルーム 13,000円/月）

福利厚生

● 休暇

年次休暇：採用月に応じて年次休暇が付与されます。（年繰り越しは25日間可、翌年付与分を含め最大50日間）

特別休暇：毎年7月1日在职時は、開院記念日（1日）の特別休暇が付与されます。

その他：必要に応じて結婚休暇、忌引休暇、病気休暇、業務傷病休暇、産前・産後休暇や、勤続年数に応じたりフレッシュ休暇などの特別休暇が付与されます。

● 保育園

院内保育園（有料・定員あり）

- カルガモ保育園
生後2か月（産休明け）から6歳（小学校就学前まで）
- コアラ保育園（病児保育室）
生後6か月から小学校3年生程度までの児童



● 兵庫県学校厚生会

- 各種福利厚生事業への参加や契約する各地の民間施設の割引利用
各医療給付のほかに結婚や出産をされた場合、また病気で入院した場合などに対して各種の手当金等の支給、各種貸付や預貯金などの信用事業が受けられます。



● クラブ活動

野球部 テニス部 三線部 ウクレレ部

看護部の理念

知性ある優しさで、
最善の健康生活を支援します。

看護の専門性を高め、
早期回復への支援をします。

個性を尊重し倫理的配慮をもって、
その人らしさを大切にします。



公立学校共済組合

近畿中央病院



所在地

〒664-8533 兵庫県伊丹市車塚 3-1
TEL 072-781-3712

診療科目

23科/内科(呼吸器・内分泌・免疫・腎臓)、循環器内科、消化器内科、脳神経内科、精神科・心療内科、小児科、外科、消化器外科、脳神経外科、整形外科、形成外科、皮膚科、泌尿器科、産婦人科、眼科、耳鼻咽喉科、麻酔科、救急科、歯科、歯科口腔外科、リハビリテーション科、放射線科、病理診断科

病床数

445床/一般408床・ドック37床

職員数

684名/(委託職員、派遣職員含まず)・看護職員 377名 ※令和5年4月現在

承認指定事項

- 地域医療支援病院
- 地域がん診療連携拠点病院
- 臨床研修指定病院
- 人間ドック・
健診施設機能評価認定施設
- 病院機能評価 3rdG:Ver.2.0

平均年齢 経験年数

36.8歳 14.1年(看護職員常勤のみ)

看護単位

7病棟 13単位

看護専門 外来等

ストーマ外来、母子保健外来、不妊相談、
緩和ケア外来、リンパ浮腫外来、看護相談

看護師宿舎

あり

勤務体制

二交代制勤務

看護方式

固定チームナーシング、継続受け持ち

福利厚生

マイカー通勤可、宿泊施設、
育児支援、開院記念行事

院内保育所

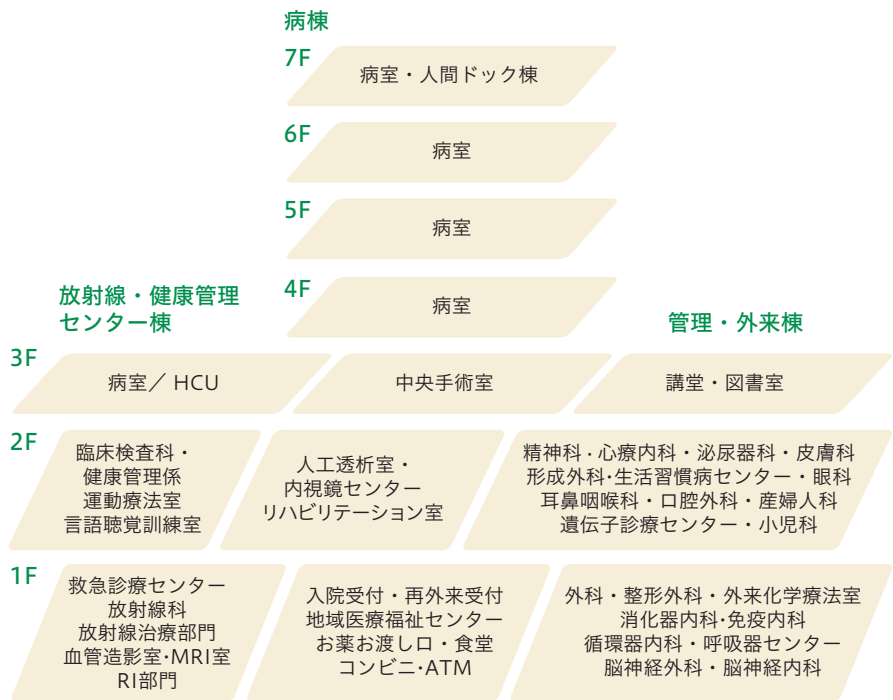
あり



近畿中央病院の環境 & アクセス



病棟配置図



詳細問合せ先および書類提出



公立学校共済組合

近畿中央病院

〒664-8533

兵庫県伊丹市車塚 3-1

TEL 072-781-3712

<https://www.kich.itami.hyogo.jp>

近畿中央病院

